

GMFD001 (VERSIONE "-EX")

RIVELATORE DI FIAMMA PER AMBIENTI

- TRASDUTTORE DI FIAMMA SU LINEA 4-20mA -

Il rivelatore di fiamma GMFD001 è un dispositivo elettronico in grado di misurare l'intensità della radiazione infrarossa emessa da qualunque tipo di fiamma.

Uno speciale filtro ottico, consente di minimizzare gli effetti di sorgenti luminose, quali il sole, le lampade fluorescenti e la luce ambientale.

IL circuito consente al rivelatore di sintonizzarsi solo sulla frequenza tipica di una fiamma che "pulsata" naturalmente tra 3 e 30 Hz.

Tra le caratteristiche principali di questo sistema di rivelazione sono da segnalare: tempo di risposta rapidissimo e la possibilità di individuare la fiamma anche in presenza di fumo denso, che è trasparente ai raggi infrarossi nel campo di lunghezze d'onda in cui opera.

La fotografia termica dell'ambiente sotto controllo viene poi inviata, tramite una linea 4/20 mA, ad una centrale esterna che gestisce il segnale rendendo programmabili le soglie di allarme.

Il rivelatore inoltre è dotato di un sistema di telediagnosi.

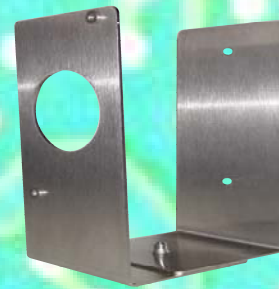
GMFD001-EX (Rivelatore di Fiamma)



GMSUP2-EX
(supporto per condotte)



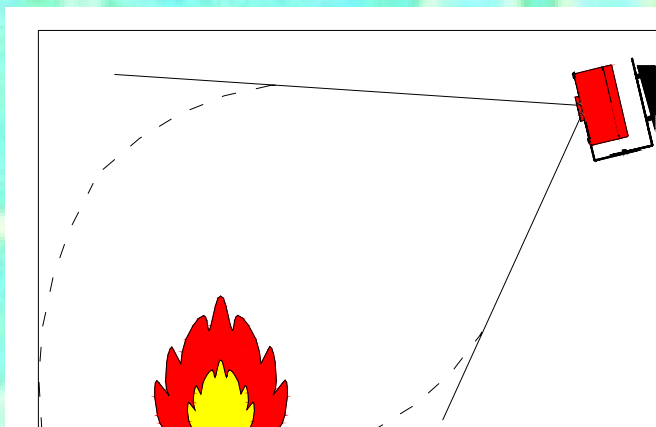
GMSUPF-I
(supporto INOX per ambienti)



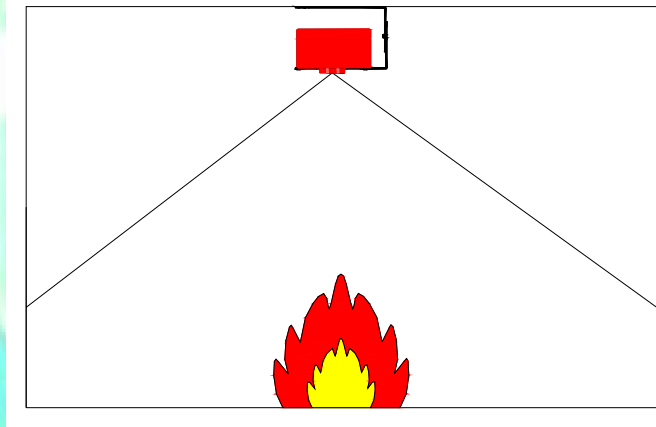
Apparecchiature
GM ELECTRONICS

PRODUZIONE APPARECCHIATURE ELETTRONICHE - ANTINCENDIO - SISTEMI DI SICUREZZA
--SONDE TERMICHE , RIVELATORI DI SCINTILLE - FIAMMA , CENTRALI DI CONTROLLO , CUSTOM APPLICATION--

POSIZIONAMENTO RIVELATORI

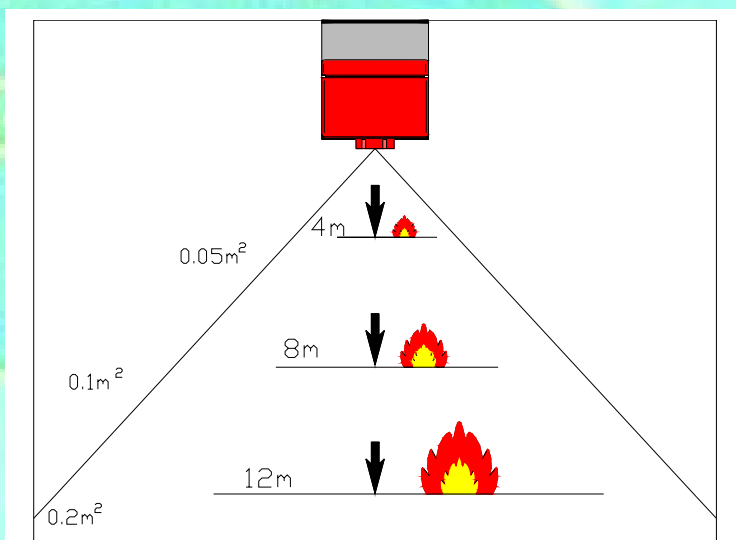


ESEMPIO INSTALLAZIONE A PARETE

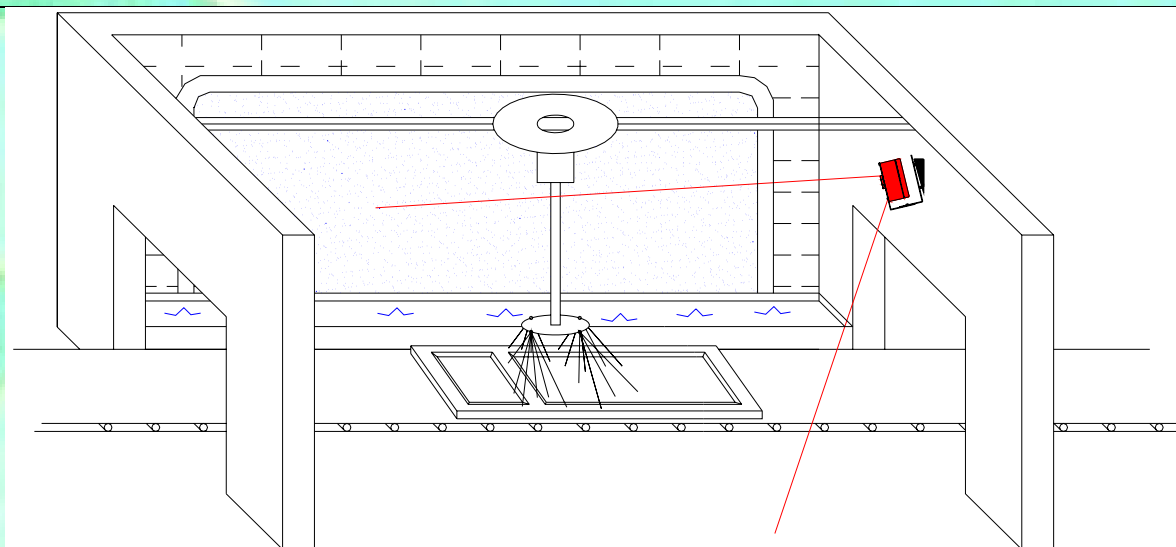


ESEMPIO INSTALLAZIONE A SOFFITTO

DIAGRAMMA DI SENSIBILITÀ



ESEMPIO DI INSTALLAZIONE IN CABINA DI VERNICIATURA



II 3D EEx IP65 T85

GM SISTEMI si riserva il diritto di apportare modifiche alle caratteristiche tecniche dei prodotti, ed alla presente senza preavviso.